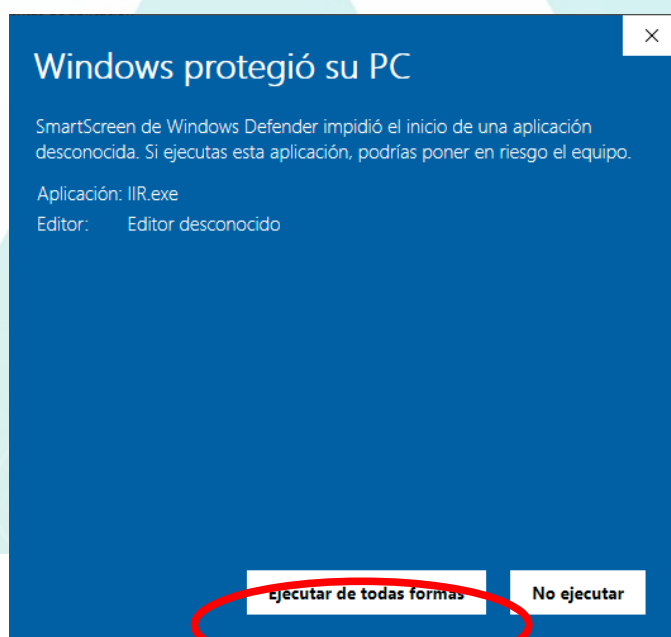
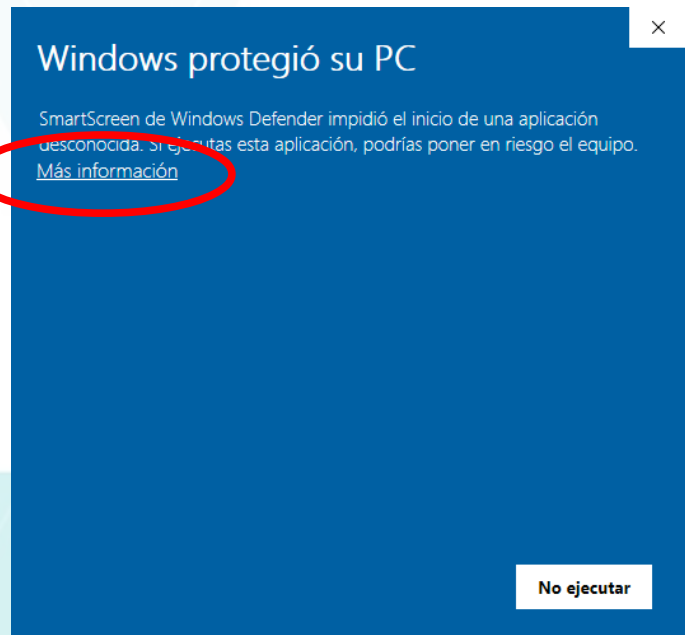


## Manual de instalación driver KBMAM

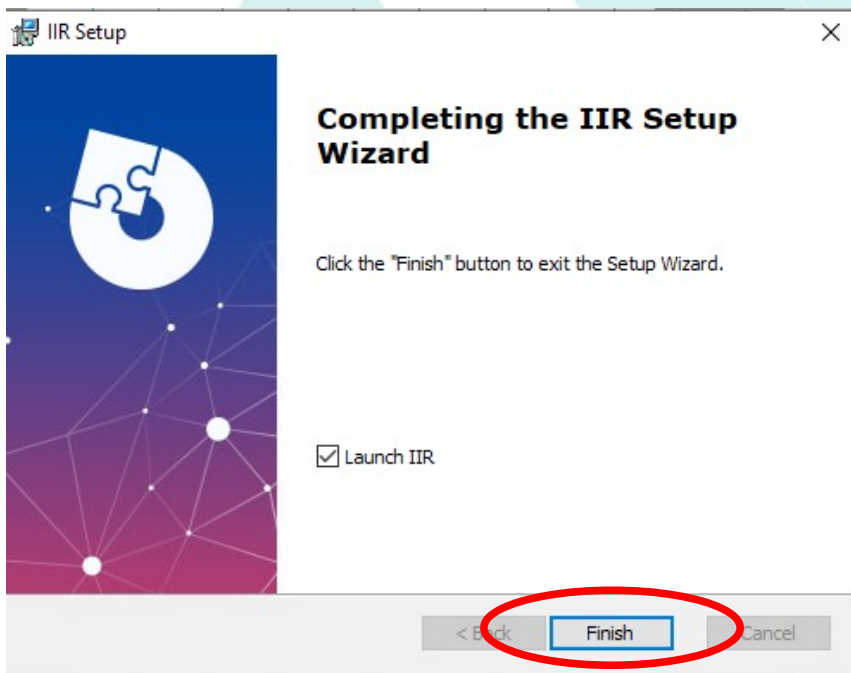
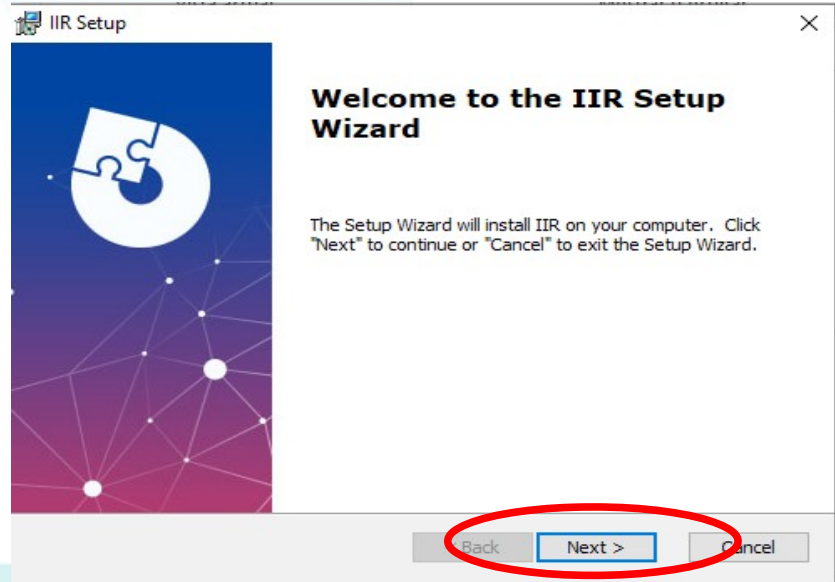


Una vez descargado el instalador IIR2.exe le daremos doble clic con lo que aparecerá una pantalla de protección de Windows. Le daremos a **Más Información**



Ahora le damos a **Ejecutar de todas formas.**

# Manual de instalación driver KBMAM

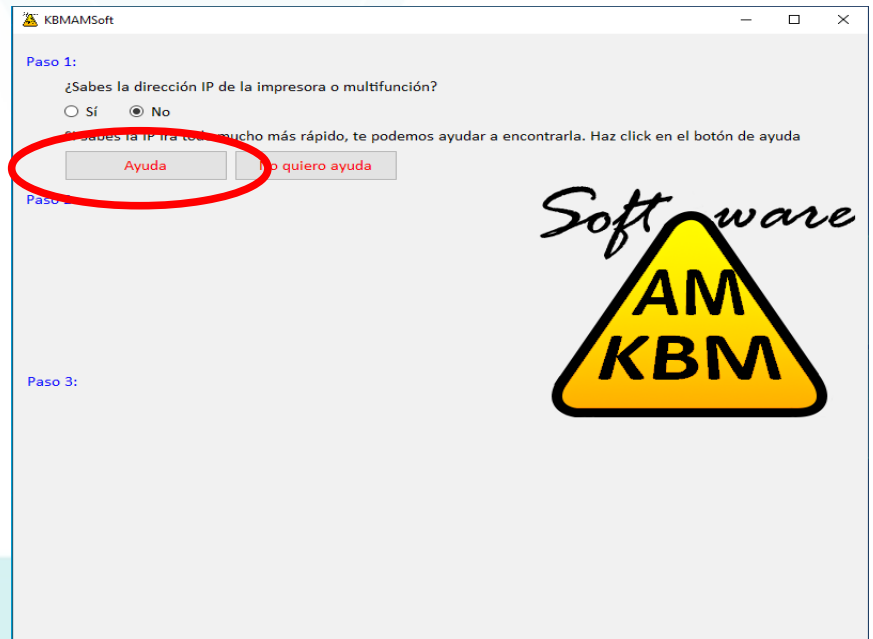


# Manual de instalación driver KBMAM

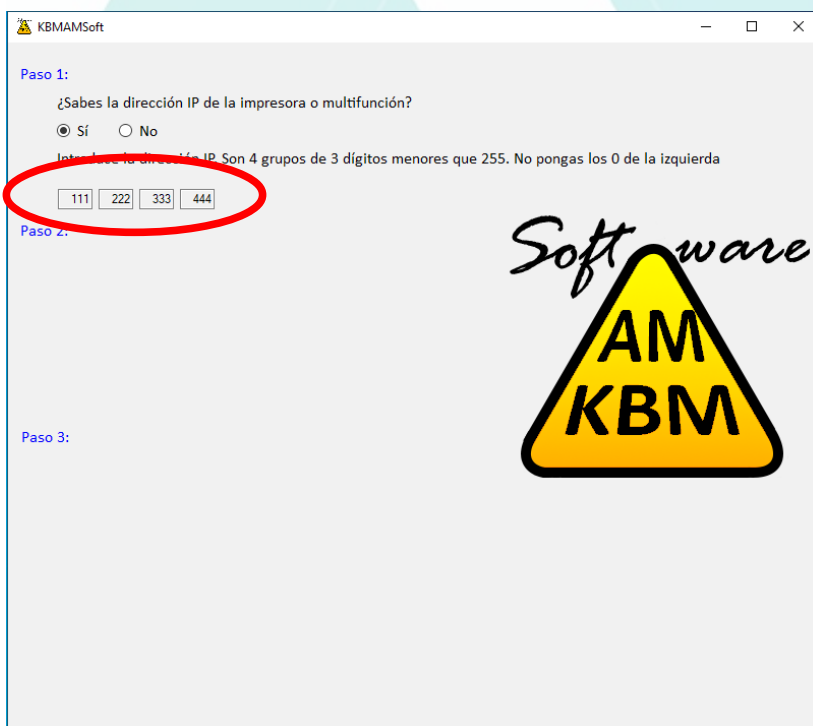


Si no sabes la dirección IP de la impresora puedes visitar la siguiente dirección donde explicamos como averiguarla.

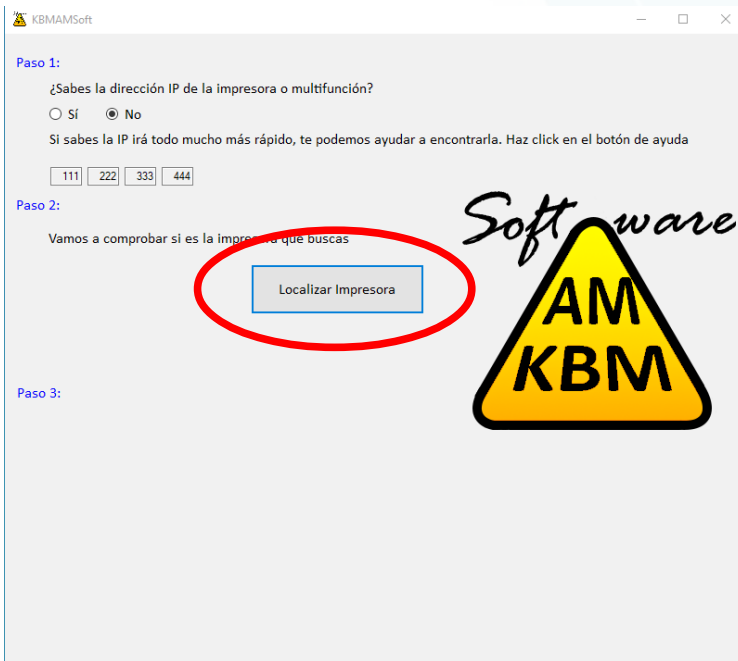
<http://www.kbmam.com/ayuda/>



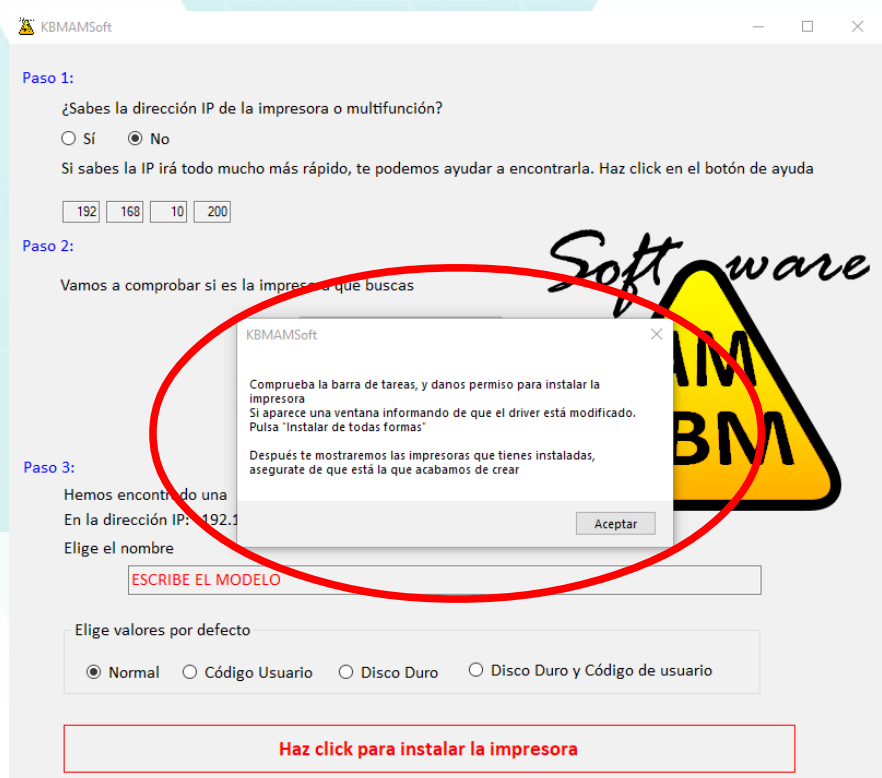
Aquí escribiremos la dirección IP de la máquina.



# Manual de instalación driver KBMAM



Pulsamos en **Localizar Impresora**. La aplicación detectará la máquina. Tienes que asegurarte que está encendida. En el caso de que la impresora esté apagada nos permitirá instalarla de todas formas.



Haz click para instalar la impresora

# Manual de instalación driver KBMAM



Pondremos el nombre que queramos para identificar la impresora.

Paso 1:  
¿Sabes la dirección IP de la impresora o multifunción?  
 Sí  No  
Si sabes la IP irá todo mucho más rápido, te podemos ayudar a encontrarla. Haz click en el botón de ayuda  
192 168 10 200

Paso 2:  
Vamos a comprobar si es la impresora que buscas  
Localizar Impresora

Paso 3:  
Hemos encontrado una  
En la dirección IP: 192.168.10.200  
Elige el nombre  
ESCRIBE EL MODELO  
Elige valores por defecto  
 Normal  Código Usuario  Disco Duro  Disco Duro y Código de usuario  
Haz click para instalar la impresora

Elegimos el tipo de instalación que necesitamos, dependiendo del tipo de configuración de la impresora. Le daremos a **Haz Click para instalar la impresora**.

Paso 1:  
¿Sabes la dirección IP de la impresora o multifunción?  
 Sí  No  
Introduce la dirección IP. Son 4 grupos de 3 dígitos menores que 255. No pongas los 0 de la izquierda  
192 168 10 200

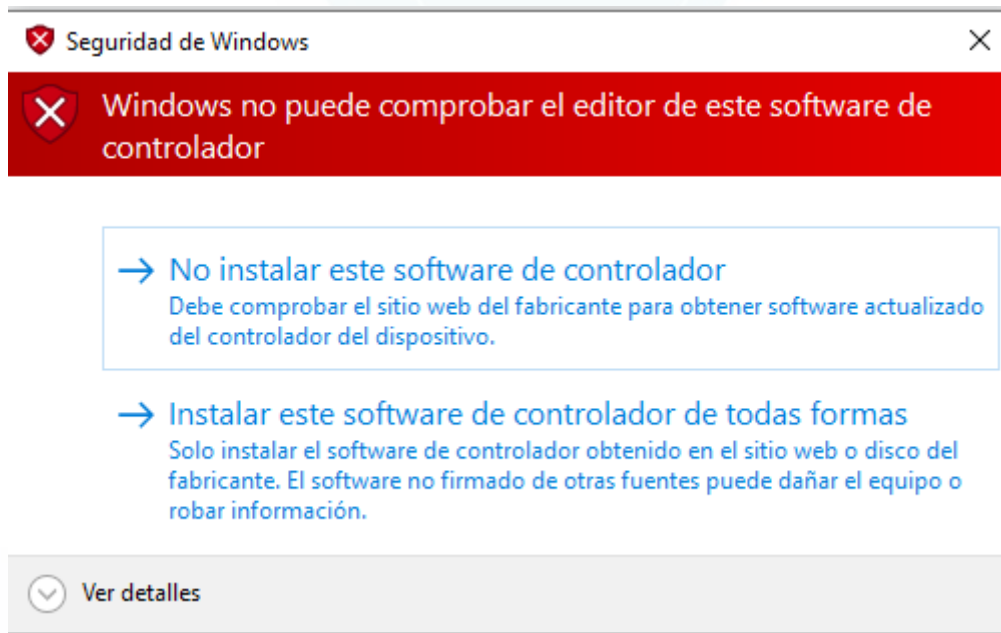
Paso 2:  
Vamos a localizar la impresora  
Localizar Impresora

Paso 3:  
Hemos encontrado una  
En la dirección IP: 192.168.10.200  
Elige el nombre  
Elige valores por defecto  
 Normal  Código Usuario  Disco Duro  Disco Duro y Código de usuario  
Haz click para instalar la impresora

## Manual de instalación driver KBMAM



En la siguiente alerta de seguridad le diremos Instalar este software de controlador de todas formas y en unos minutos podremos imprimir sin problemas



Si el programa te ha traído hasta aquí es que tu impresora ya está instalada y puedes utilizarla.

Nuestro más sincero agradecimiento por visitar nuestra página web.

Esperamos que nuestro software te haya sido de utilidad, tanto si ha sido para uso particular o para tu puesto de trabajo, seguimos trabajando en nuevos proyectos que te ayuden en tu trato con la informática a nivel de usuario.

Por favor, si tu experiencia con nosotros ha sido de tu agrado, comparte nuestro trabajo con gente que le pueda ser útil.